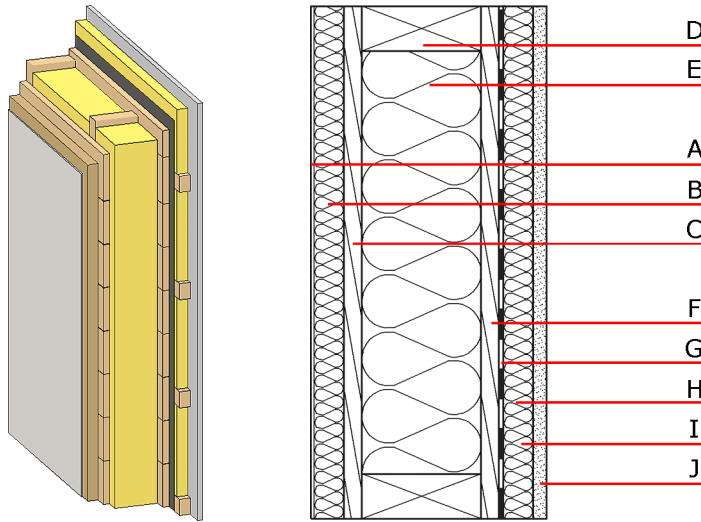


Parete esterna - costruzione itelaiata di telaio, non retroventilato, con vano tecnico, intonacata



Valutazione fisico-costruttiva ed ecologica

Protezione dal fuoco	F	60
	REI	60

Valutazione effettuata da IBS

Protezione termica	U[W/m ² K]	0,16
	Comportamento alla diffusione	idoneo
	m _{w,BA} [kg/m ²]	24,6

Calcolo effettuato da HFA

Protezione dal rumore	R _w (C;C _{tr})	52 (-2; -9)
	L _{n,w} (C ₁)	-

Se la listellatura del vano tecnico è realizzata verticalmente e avvitata direttamente ai correnti (elementi orizzontali) di legno si ha R_w(C;C_{tr})=49(-1;-7) dB
 Valutazione effettuata da MA39

Ecologia*	OI _{3, Kon}	-9,7
-----------	----------------------	------

Calcolo effettuato da IBO

Dati dei materiali per la costruzione, composizione degli strati

(dall'esterno all'interno, dimensioni in mm)

	Spessore	Materiale da costruzione	Protezione termica				Combust.	
			λ	μ min - max	ρ	c	ON	EN
A	7,0	Intonaco	1,000	10 - 35	2000	1,130	A	
B	60,0	Pannello isolante di fibra di legno	0,055	5 - 7	200	2,500	B2	E
C	24,0	Legno di abete assito	0,110	50	400	2,500	B2	D
D	160,0	Legno da costruzione (60/...; e=625)	0,110	50	400	2,500	B2	D
E	160,0	Fibra di cellulosa [0,040; R=55]	0,040	1 - 2	55	2,000	B2	
F	24,0	Legno di abete assito	0,110	50	400	2,500	B2	D
G		barriera antivapore sd ≥ 7m			1000			
H	40,0	Legno di abete con listellatura trasversale (a=400) o rispettivamente listellatura	0,110	50	400	2,500	B2	D
I	40,0	Fibra di cellulosa [0,040; R=55] rispettivamente strato d'aria per la variante O2	0,040	1 - 2	55	2,000	B2	
J	18,0	Gessofibra (Cartongesso) (GKF) rispettivamente 15 mm in gessofibre	0,210	8	900	1,050	B1	

***Valutazione ecologica dettagliata**

GWP	AP	PEI ne	PEI e	EP	POCP
[kg CO ₂ Äqv.]	[kg SO ₂ Äqv.]	[MJ]	[MJ]	[kg PO ₄ Äqv.]	[kg C ₂ H ₄ Äqv.]
-62,6	0,164	455,2	970,9	0,009	0,014